

# EMPAQUETADORA Y PALETIZADORA AUTOMÁTICA DE ENVASES

## 60ECA2000 + 60PFBB-1200

### APLICACIÓN

Nuestro sistema **AND & OR 60ECA2000-E + 60PFBB-1200** realiza la paletización automática de envases vacíos, con formación automática de bandejas y alimentación de éstas a la zona de paletizado.

Generalmente, el sistema se coloca a la salida de la máquina de soplado, después de la comprobación de fuga y peso de los envases.

Este sistema proporciona un palet formado con bandejas dispuestas boca-abajo generalmente. La intervención del operario sólo es necesaria para la retirada del palet formado y la alimentación de un palet vacío.



### CARACTERÍSTICAS

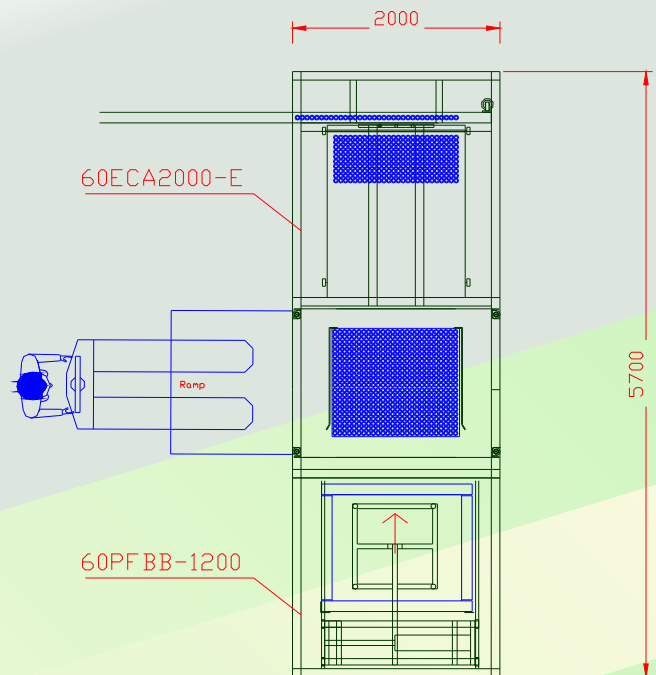
El sistema se compone de varios elementos:

- Transportador de entrada de envases.
- Mesa de ordenación y elevador de envases **60ECA2000-E** compuesta por:
  - Estructura de acero pintado, con techos y puertas en PET (interruptores de seguridad).
  - Empujador motorizado de entrada de envases con sistema de indexado.
  - Carro principal motorizado para la toma y desplazamiento de envases a zona de paletizado.
  - Zona de paletizado con plataforma elevadora de palet.
- Sistema de formación y alimentación de bandejas **60PFBB-1200** conteniendo:
  - Estructura metálica con carenas.
  - Carro principal de desplazamiento vertical y horizontal de bandeja (para la toma de bandeja sin formar y para la alimentación de bandeja formada al palet).
  - Sistema de plegado de bandeja.
  - Sistema de pegado de bandejas con cola caliente (Hot melt).

### ESPECIFICACIONES

- **Alimentación eléctrica:** 220 Vac. 50/60 Hz.
- **Potencia instalada:** de 3 a 4 Kw.
- **Alimentación neumática:** de 6 a 8 bar.
- **Sistema Standar,** 1000x1200 ó Euro-bandejas 800x1200.
- **Dimensiones:** según plano de implantación (Lay-out)

### LAY-OUT



### OTROS DISPOSITIVOS

- **Robots y Manipuladores de envases.**
- **Comprobadores de envases.**
- **Controladores de Peso en Caja.**
- **Ensacadora automática con termosoldado.**
- **Máquinas para inserción de asas en garrafas.**
- **Transportadores de envases.**



**AND & OR** S.A.



Avda. Blas Infante s/n. - Pol. Ind. La Ladrillera - C/. Odiel, nº 3, 5, 7 y 9.  
41100 CORIA DEL RIO (Sevilla) - Apartado de Correos, 31  
Teléfono: 34 - 95 - 477 33 02 / 92 00 - Fax: 34 - 95 - 477 42 44

E-mail: [andyor@andyor.com](mailto:andyor@andyor.com)  
<http://www.andyor.com>