

# TESTEUR DE FUITES DE BOUTEILLES

## 40LS8E-G

### MODE DE FONCTIONNEMENT

La versatilité de ce système lui rend très adéquat pour être installé à la sortie de la machine d'injection, soufflage ou dans la ligne d'embouteillage.

### CHARACTÉRISTIQUES

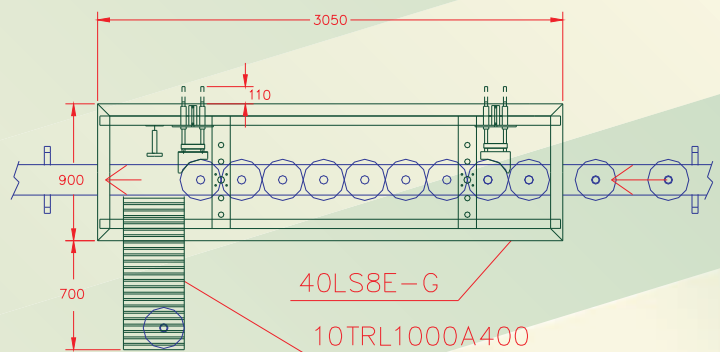
- Convoyeur à bande pour les bouteilles (optionnel).
- Structure métallique en acier inoxydable.
- Ensemble à 8 têtes réglables en hauteur.
- Dépôt d'accumulation d'air avec régulateur de pression et filtre d'air.
- Détection de microfuites. Sensibilité 0.2 mbar (pores jusqu'à 0.2 mm pour 20 litres).
- Système détecteur de l'eau au dedans des bouteilles.
- Temps de testage (minimum 4 seconds).
- Affichage d'alarme lumineuse s'il y en a des bouteilles défectueuses consecutives.
- Unité de rejet avec convoyeur à billes livres Mod. **10TRL1000A400**
- Affichage des données de production, nombre de bouteilles adéquates et défectueuses, niveau de fuite à chaque testage et raison du rejet (fuite ou de l'eau au-dedans).
- Programmation sur afficheur (étanche et afficheur pour les paramètres de travail: temps de testage, type de rejet, niveau maximal de fuite permis, type de bouteille, etc).

### SPÉCIFICATIONS TECHNIQUES

- Production jusqu'à **2.800 u/h.**
- Consommation d'air entre 12.000 et 14.000 NI/H.
- Alimentation électrique: 220-240 Vac. 50/60 Hz.
- Dimensions: Voyez plan d'encombrement.

### AUTRES ÉQUIPEMENTS

- Testeur de poids dans les caisses.
- Ensacheuse automatique à thermo-soudage.
- Table d'ordonnance de bouteilles et automate palettiseur.
- Convoyeur de bouteilles.
- Équipement pour l'insertion des poignées sur le col de bouteilles.



**AND & OR**® S.A.



Av. Blas Infante s/n. - Z. I. La Ladrillera - Rue Odiel, n° 3, 5, 7 y 9.  
41100 CORIADEL RIO (Sèveville) - Boite Postale 31  
Téléphono: 34 - 95 - 477 33 02 / 92 00 - Fax: 34 - 95 - 477 42 44

E-mail: [andyor@andyor.com](mailto:andyor@andyor.com)  
<http://www.andyor.com>